

LLEGAN:
4ø20 4ø6 76 106 526
3ø25 3ø6 3ø6 86 96 516 536
ø25 SP 3x1 FOTOCELULA

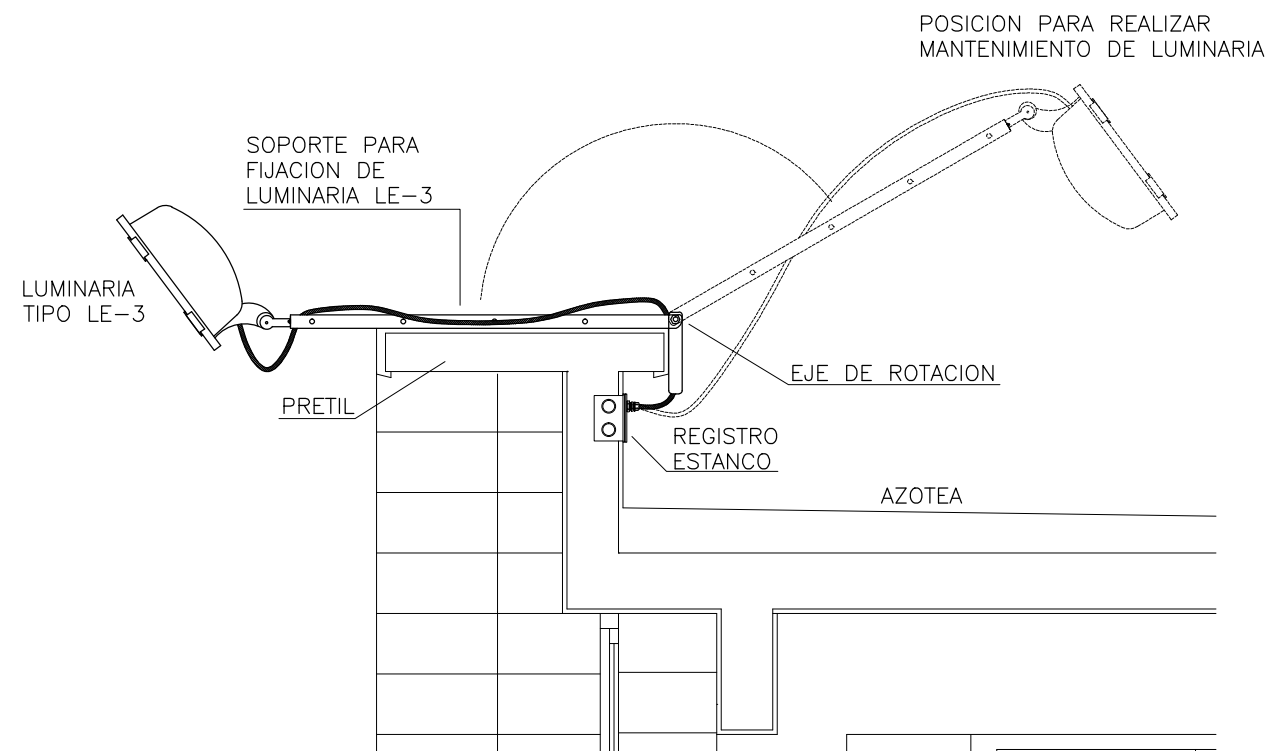
SIMBOLOGIA:

- CAÑERÍA POR CONTRAPISO O ENTERRADA A 0,40m DE PROFUNDIDAD MÍNIMA.
- CAÑERÍA EMBUTIDA EN LOSA O PARED
- J LLAVE DE CORTE UNIPOLAR EN UNA CAJA DE LLAVE, SALVO QUE SE INDIQUE LO CONTRARIO A h=1,20m.
- 2s J LLAVE DE CORTE UNIPOLAR DE DOS SECCIONES EN UNA CAJA DE LLAVE, SALVO QUE SE INDIQUE LO CONTRARIO A h=1,20m.
- PC-X PANEL DE CONTROL
- XXX REGISTRO EN LOSA DE 30x30cm, CON TAPA ABISAGRADA
- REGISTRO ESTANCO 10x10cm EMBUTIDO EN PRETIL

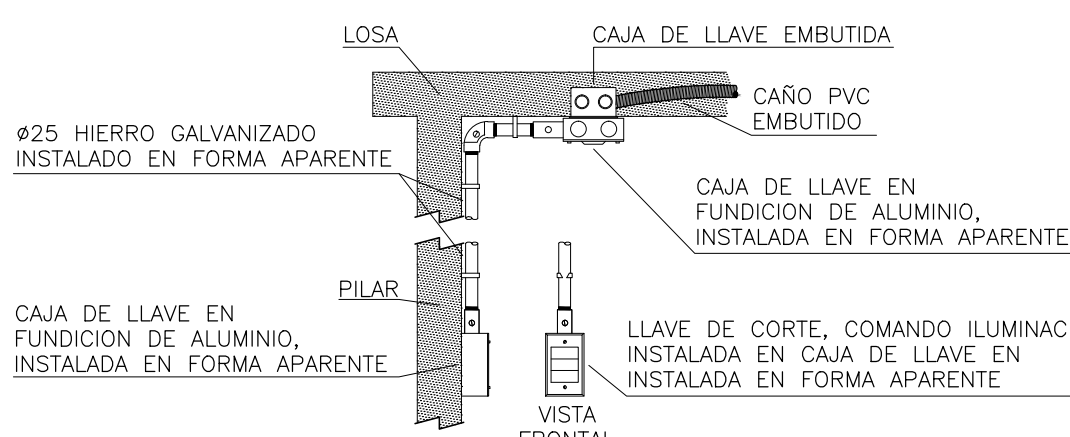
NOTAS:

- SALVO QUE SE INDIQUE LO CONTRARIO:
- TODAS LAS CAÑERÍAS SERÁN EN ø25 PVC.
 - TODAS LOS CAÑOS POR CONTRAPISO SERÁN EN ø25 PVC.
 - TODAS LAS ALIMENTACIONES EN CAÑERÍA POR CONTRAPISO LLEVARÁN CONDUCTOR CON PROTECCIÓN SUPERPLÁSTICA.
 - LAS LINEAS DE ALIMENTACIÓN SERÁN DE ACUERDO A LOS DIAGRAMAS UNIFILARES.
 - SE CABLEARÁ EL TERCER HILO PARA LAS LUMINARIAS CON FUENTE AUTÓNOMA.
 - TODAS LAS UBICACIONES SERÁN CONFIRMADAS CON LA DIRECCIÓN DE OBRA.
 - TODOS LOS CAÑOS LLEVARÁN BUJES EN SUS EXTREMOS.

DETALLE ALIMENTACION LUMINARIA EN PRETIL



DETALLE 1



AutoCad - Serial Nº: 351-77754339
ACONDICIONAMIENTO ELECTRICO Y LUMINICO

FELIPE BURGUEÑO
Ingeniero Industrial Eléctrico
CONSULTOR INDEPENDIENTE
Cnel. Raíz 880 - Montevideo - Tel/Fax 355 44 93 - E-MAIL felbur@felbur.com.uy

A.N.E.P. P.A.E.P.U.

COMPONENTE PLANTA FISICA
AREA DE PROYECTOS

LAMINA
EL-05

OBRA ESCUELA EN BARRIO LOS BULEVARES

TIPOS

ILUMINACION PLANTA ALTA

FECHA
OCT/16

ESCALA
1/75

ARCHIVO 3323-2ELE-2016-10-24.dwg

COORD. PLANTA FISICA
ARQ. F. DEFERRARI

PROYECTISTA
MG ARQ PEDRO BARRÁN

COORD. PROYECTO
ARQ. C. SITYA

COLABORADOR/A
ARQ. JIMENA GILARDONI